

コラーゲンゲル上培養 & 細胞シートの作成に

細胞培養用ゲル FIBRIGEL

コードNo.	製品名	規格	枚数	使用期限	価格
IFG-6W	FIBRIGEL	6孔平低蓋付	3枚	4ヶ月	¥28,000
IFG-12W	FIBRIGEL	12孔平底蓋付	3枚	4ヶ月	¥28,000
IFG-35D	FIBRIGEL	35mmディッシュ	12枚	4ヶ月	¥20,000

消費税別

マリンコラーゲンで
生体内コラーゲン線維に近い
ゲルを作ることになりました。

特徴

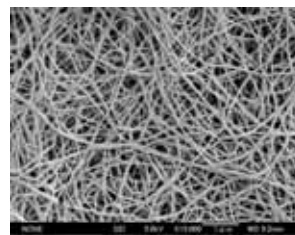
- ◆ 鮭皮由来のアテロコラーゲンType I を加工した細胞培養用ゲルです。
- ◆ 架橋剤として1-ethyl-3-(3-dimethylamino propyl)- carbodiimide、hydrochloride (EDC) を使用しています。
- ◆ 特別な条件下で架橋反応と線維化を急速に同時に行うことにより、37℃でも熱安定性、ゲル強度が高いゲルをつくることに成功しました。
- ◆ 長期的に高密度まで細胞を培養でき、ゲルをコラゲナーゼで消化することにより、細胞シートを作成することができます。

注意事項

- 本品は、研究試薬であり、研究以外の他目的の用途には使用できません。医療・診断用には決して使用しないで下さい。
- 製品を逆さにしたり、横にしないでください。ゲルが剥がれるおそれがあります。
- 冷蔵保存(+4℃)をしてください。また凍結は行わないで下さい。物性が変化するおそれがあります。
- 本品は、滅菌の必要はありません。物性が著しく変化するおそれがありますので、行わないでください。

参考文献

YUNOKI, S.,他 : Novel Biomaterial from reinforced Salmon Collagen Gel Prepared by Fibril Formation and Cross-Linking. J.Biosci.Bioeng,Vol.98,No.1,40-47.2004



緻密で均一な
コラーゲン線維
構造。

(×15,000)

従来のゲルに比べ、
高い細胞の接着性



(×1,000)

製造元

 井原水産株式会社


札幌支社

〒047-0261

北海道小樽市銭函3丁目263-23

TEL 0134-62-7777 FAX 0134-61-3366

販売元

WISM 株式会社 

<http://www.wism-mutoh.co.jp/index.html>

株式会社ムトウ 北海道理化学事業部

TEL/011-728-6120 FAX/011-747-0511

株式会社ムトウ 東京理化学事業部

TEL/03-5603-0986 FAX/03-3876-1928